

ASEMAKAAVAMAARAYKSET

PL LUONNONTILASSA SÄILYTETTÄVÄ PUUSTOALUE

PP JALANKULULLE JA POLKUPYÖRÄILYLLE VARATTU KATU

Kunta: Tampere no 837
K.osa/Kylä: no 223
Tila: r:nro: 9903-0

Vanhatie, uusi antennipylväs
h=+42m
z=+125,0m (maanpinnan korkeus merenpinnasta,
korkeusjärjestelmä N2000)

	Maston keskispiste	
ETRS-GK24	N/p	E/i
6ETRS-TM35FIN	6822648.798	24479976.50
KKJ yht.koord. (YKJ)	6824514.620	320403.773
	6827378.575	3320501.287

K.osa/Kylä 223	Kortti/Tila 9903	Tontti/Rn:o 0	Viranomaisen merkintä varten	
Rakennustoimenpide UUDISRAKENNUS / ERILLISLAITE			Piirustuslaji PÄÄPIIRUSTUS	No 1 (3)
Rakennuskohteen nimi ja osoite Matkaviestintukiasema Vanhatie 33310 Tampere			Korkeus- ja koord. järjestelmä N2000 / ETRS-GK24	
Rakennuskohteen sisältö ASEMAPIIRROS			Mittakaavat 1:750 1:200 tuloste: 297x840	
DNA Tower Finland Oy PL 10, 01044 DNA www.dna.fi	Suunnitteluala ARK	Työn n:o	Piir. n:o 01	Muutos
Pääsuunnittelija DNA Tower Finland Oy, Ri Jouni Koskenkangas			Kohteen suunnittelunnuus DNA Tower Finland Oy / Vanhatie id4117212	
Suunnittelija Rejlers Finland Oy, Ri Tero Venäläinen			Pvm 20.06.2022	

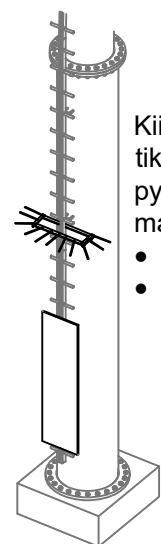
Riippuen eri pylvästoimittajien mallista:
Ristikko-osien muoto on neliö ja sivun pituus vaihtelee noin 500 - 700 mm välillä.
Putkiosien halkaisija vaihtelee noin 700 - 900 mm välillä.

Pylvästoimittajan rakennesuunnittelija mitoittaa ja suunnittelee pylvään rakenteen tarkemmin rakennepiirustuksessaan.

Väri, pylvään ristikko- ja putkiosat, kiipeilytikas ja kiipeilyesteet:
- sinkitty (väri "vaalea harmaa, sinkitty")

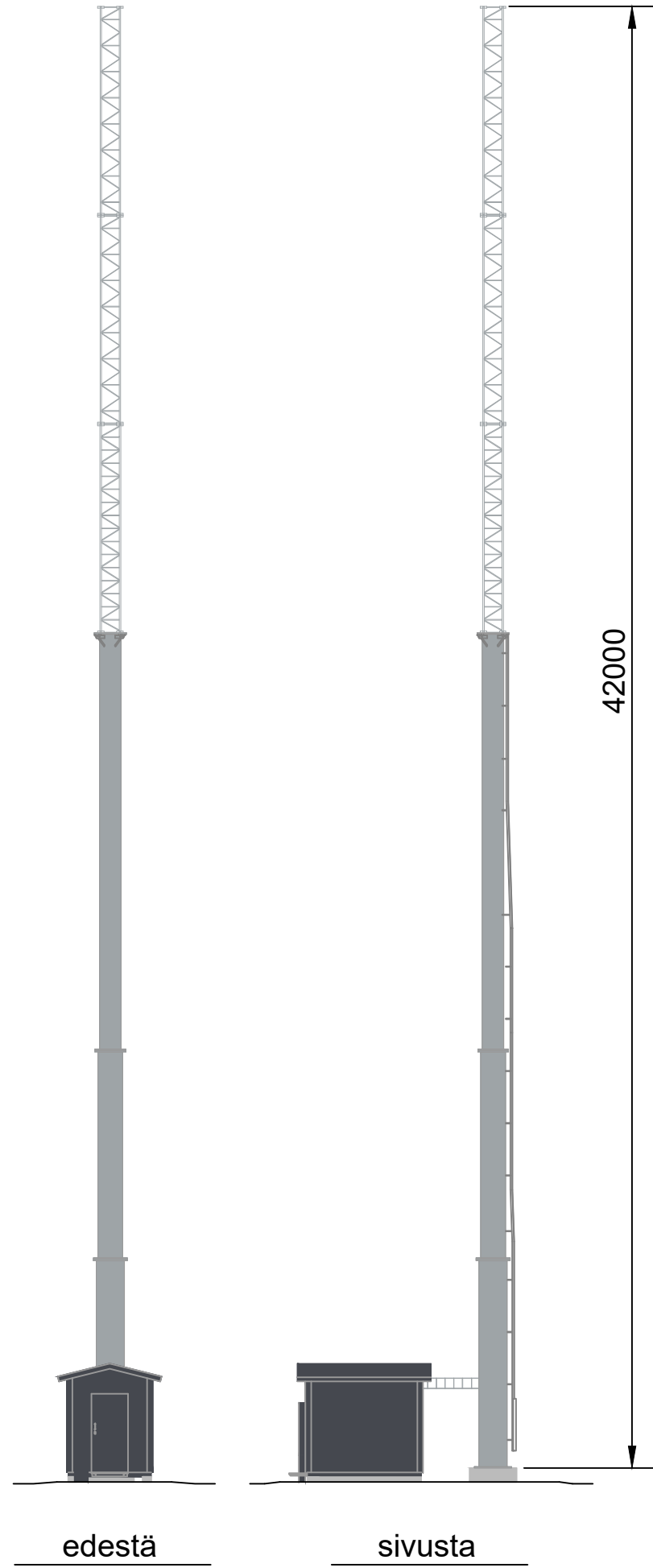


Värit, laitesuojakoppi:
- kts. tarkempi värityssuunnitelma laitesuojakopin omasta julkisivupiirustuksesta
- RR23 tumma harmaa



Kiipeilyesteet tikkaaseen (2 kpl) pylvästoimittajan malliston mukaan:
• piikkieste
• ja levy

1:75



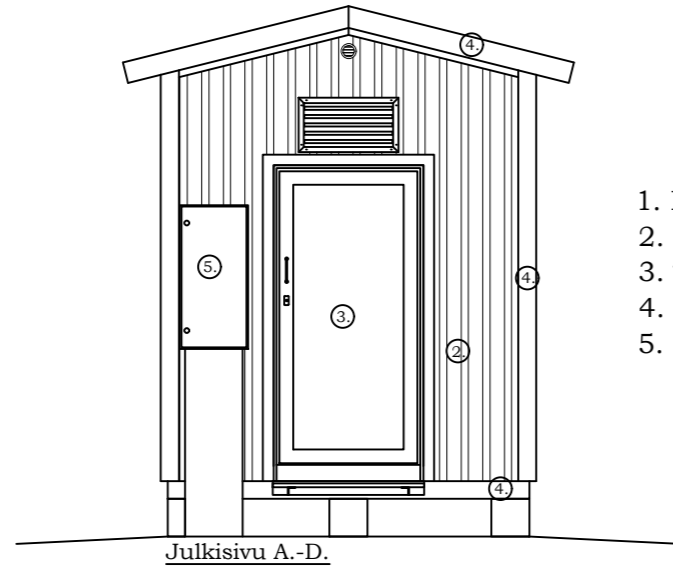
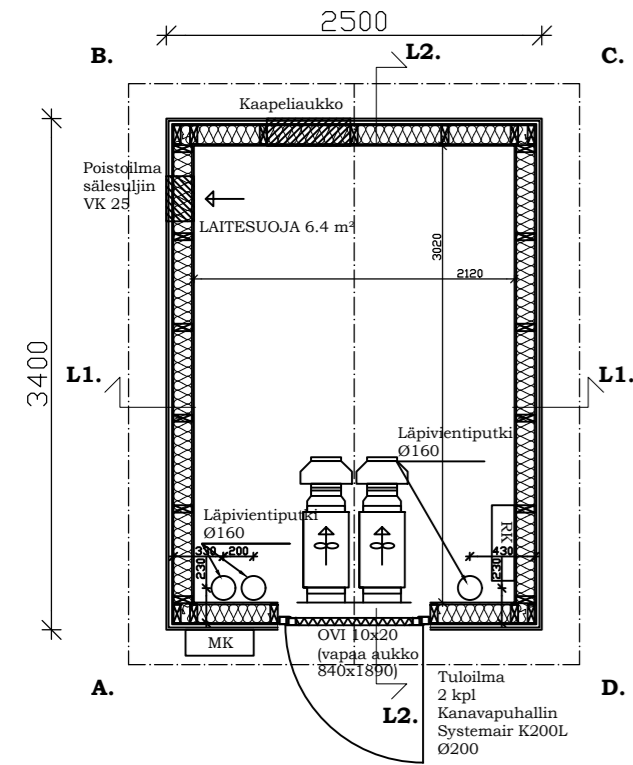
edestä

sivusta

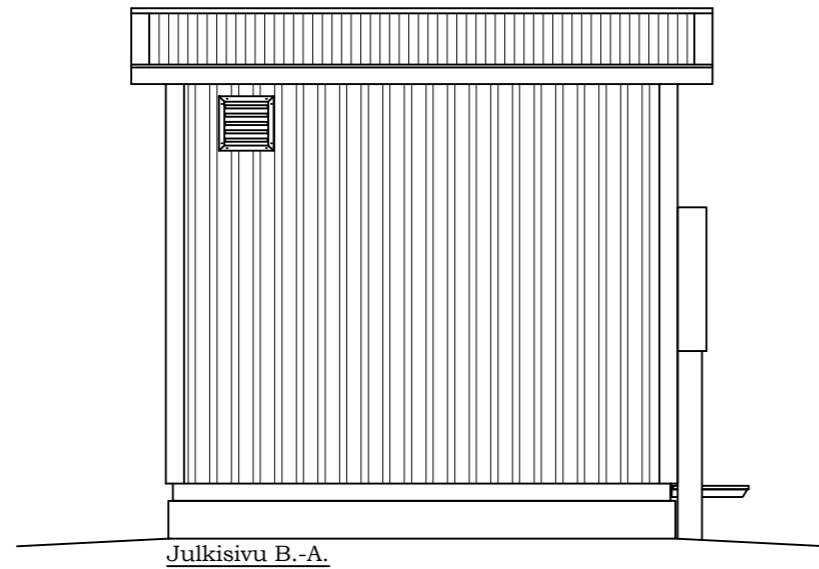
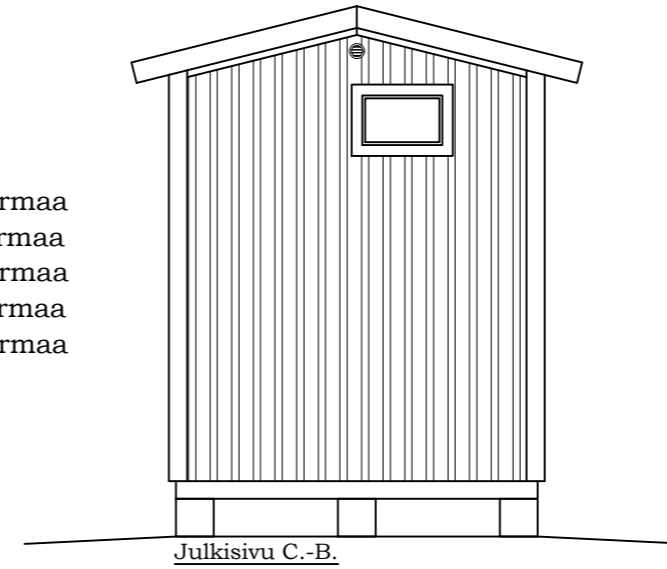
Tulostetut värisävyt voivat tulostusteknisistä syistä poiketa hieman oikeasta sävystä.

K.osa/Kylä 223	Kortt./Tila 9903	Tontti/Rn:o 0	Viranomaisen merkintöjä varten	
Rakennustoimenpide UUDISRAKENNUS / ERILLISLAITE		Piirustuslaji PÄÄPIIRUSTUS	No 2 (3)	Korkeus- ja koord. järjestelmä N2000 / ETRS-GK24
Rakennuskohteen nimi ja osoite Matkaviestintukiasema Vanhatie 33310 Tampere		Piirustuksen sisältö JULKISIVUPIIRUSTUS Masto		Mittakaavat 1:175
Suunnitteluala ARK		Työn n:o	Piir. n:o 1	Muutos
Pääsuunnittelija DNA Tower Finland Oy, RI Jouni Koskenkangas		Kohteen suunnittelutunnus DNA Tower Finland Oy / Vanhatie id4117212		
Suunnittelija Rejlers Finland Oy, RI Tero Venäläinen		Pvm 20.06.2022		





1. KATTOPELTI T20-30W-1090 VÄRI RR23 Tummanharmaa
2. SEINÄPELTI T15-115V-1134 VÄRI RR23 Tummanharmaa
3. TERÄSOVI VÄRI RR23 Tummanharmaa
4. PELTILISTAT VÄRI RR23 Tummanharmaa
5. SÄHKÖKESKUS VÄRI RR23 Tummanharmaa



ALAPOHJA U-ARVO 0,29 W/m²K
(Max lattiakuorma 1500kg/m²)

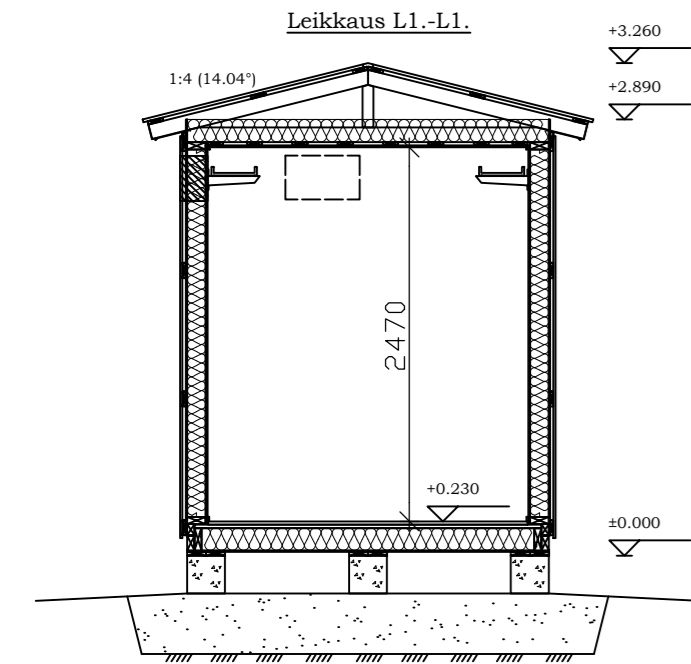
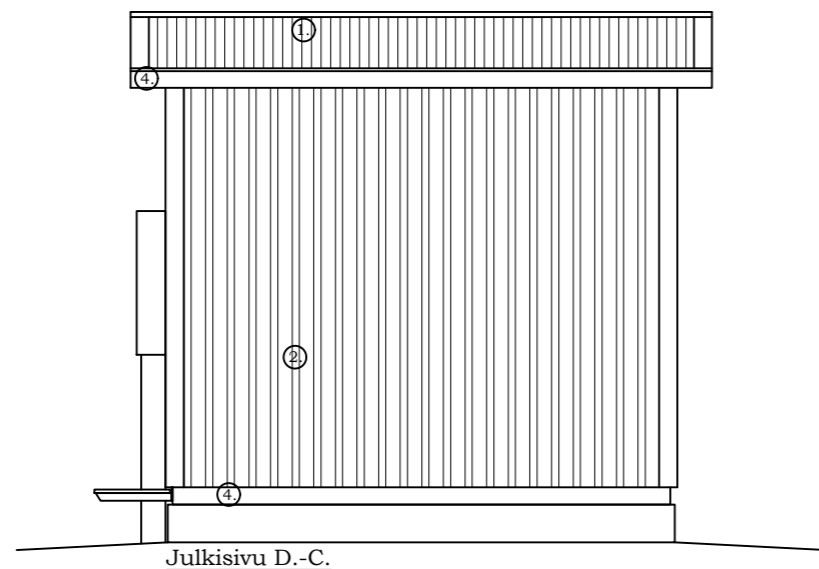
PERUSTUSPALKKI
PAINEKYLLÄSTETTY LAUTA
VANERI
ERISTYS 150mm (RUNKO 48x148 k400)
TERVAPAPERI
LATTIALEVY VANERI 21mm
LATTIALEVY OSB3 22mm
MUOVIMATTO

ULKOSEINÄ U-ARVO 0,29 W/m²K

PELTI (RUUKKI T15-115V-1134)
TUULETURAKO (NAULAUSRIMA)
TUULENSUOJALEVY
ERISTYS 125mm (RUNKO 48x123 k600)
HÖYRYNSULKU
MELAMIINIPINTAINEN LASTULEVY 12mm

YLÄPOHJA U-ARVO 0,26W/m²K

PELTI (RUUKKI T20-30W-1090)
ROTEET
ALUSKATE
ERISTYS 150mm (NR-RISTIKKO k900)
HÖYRYNSULKU
HARVALAUDOITUS
MELAMIINIPINTAINEN LASTULEVY 12mm



PINTA-ALA 8.5 m²
TILAVUUS 22.4 m³

PALOLUOKKA P3

K.osa/Kylä 223	Kortti/Tila 9903	Tontti/Rn:o 0	Viranomaisen merkintöjä varten	
Rakennustoimenpide UUDISRAKENNUS / ERILLISLAITE			Piirustuslaji PÄÄPIIRUSTUS	No 3 (3)
Rakennuskohteen nimi ja osoite Matkaviestintukiasema			Korkeus- ja koord. järjestelmä N2000 / ETRS-GK24	Mittakaavat 1:50
Vanhatie 33310 Tampere			Piirustuksen sisältö JULKISIVUPIIRUSTUS Laitetila	
Suunnitteluala ARK	Työn n:o	Piir. n:o 1	Muutos	
Pääsuunnittelija DNA Tower Finland Oy, RI Jouni Koskenkangas			Kohteen suunnittelutunnus DNA Tower Finland Oy / Vanhatie id4117212	
Suunnittelija Rejlers Finland Oy, RI Tero Venäläinen			Pvm 20.06.2022	